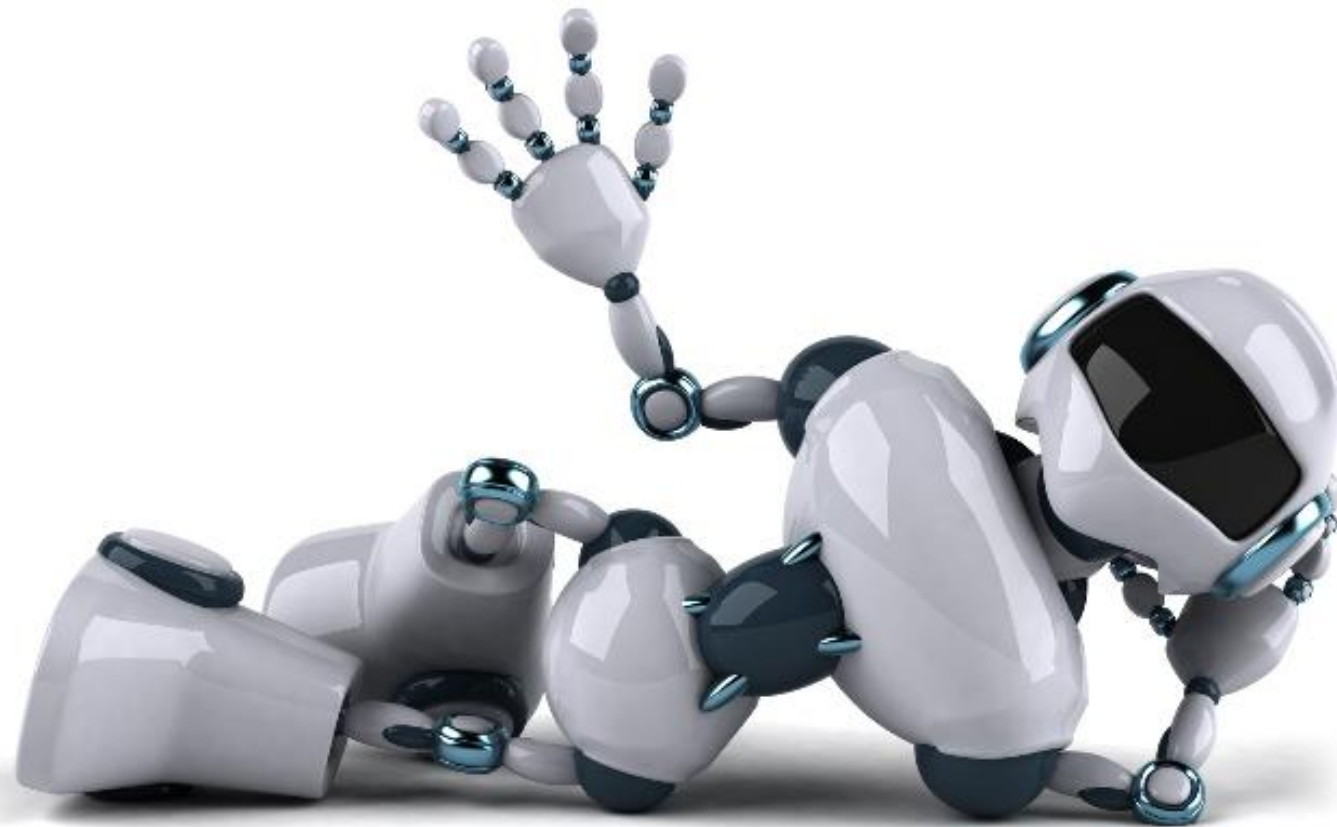
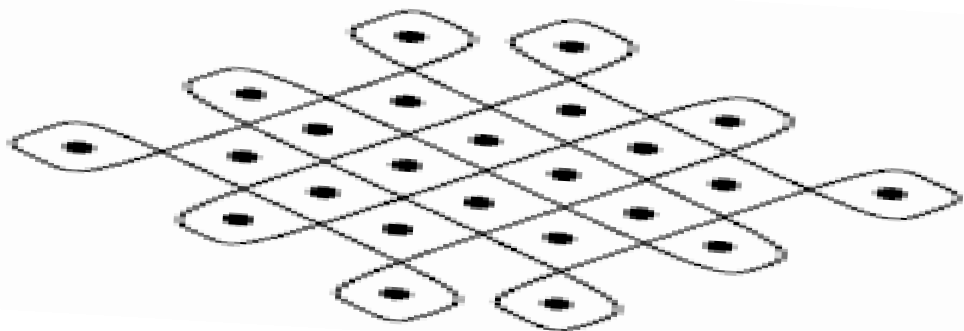
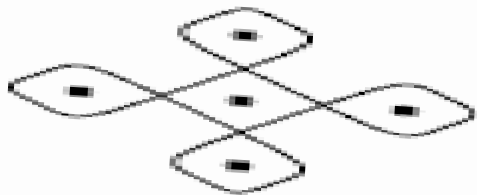


Le robot qui trace des Kolams



FACILE !



Le robot qui trace des Kolams



Comment programmer ce robot pour qu'il trace ces Kolams formés par des lignes fermées?

Pour cela analyser les structures internes d'un Kolam, pour le retracer facilement.

Comment faire pour l'agrandir ?

Si un Kolam est formé par plusieurs lignes fermées, peut-il être dessiner avec une seule ligne fermée?

